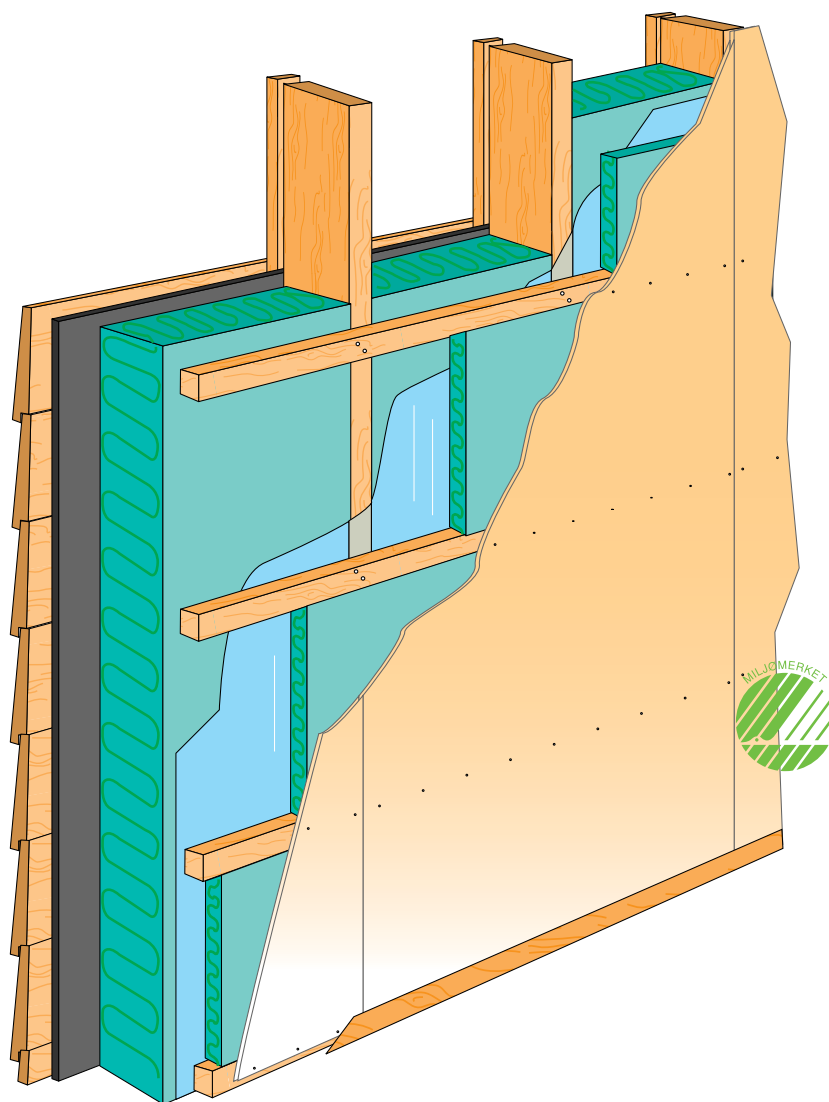




F O R E S T I A

## Forestia 3 Vegg

# Godt innemiljø koster mindre!



– sponplaten som ikke skal sparkles  
eller grunnes

**BYGGMA**  
group

# Forestia 3 Vegg

## EN VEGGPLATE KLAR TIL TAPETSERING!

### Ingen sparkling

**M**ed Forestia 3 Vegg får du jevne skjøter uten å sparkle. Du unngår ventetid, sliping av sparkel, ekstra rengjøring og utgifter til sparkelmasse. Hemmeligheten er den spesielle profilen som gjør skjøtene tette og slette. Alt du trenger er lim for å få et flott resultat.

### Ingen grunning

**F**orestia 3 Vegg er klar til tapetsering. Små, fine fibre gir en tett overflate, som kan tapetseres uten at du har påført et eneste strøk med grunning. Du – eller håndverkeren – sparer arbeid og blir forttere ferdig, samtidig som du slipper utgifter til grunning og pensler/ruller.

Hvis du kun skal overflatebehandle platene med maling – får du best resultat ved å følge den samme fremgangsmåten som for andre vanlige sponplater, med sparkling og sliping. NB! Bruk minst mulig sparkelmasse.

### Godt innemiljø

**F**orestia 3 Vegg tilfredsstillter de strenge kravene som er satt av Stiftelsen for Miljømerking i Norge, og bærer dermed det eneste offentlige, nordiske miljømerket Svanen.

Spesielt ved Forestia 3 Vegg:

1. Platens spesielle skjøtesystem som gjør sparkling overflødig ved tapetsering og minimal bruk av sparkelmasse nødvendig ved maling.
2. Lav emisjon fra platen.

### Lavere kostnader

**D**u vil oppleve at Forestia 3 Vegg gir deg lavere kostnader. Forestia 3 Vegg behøver nemlig verken sparkles eller grunnes før tapetsering. Dermed slipper du utgiftene til sparkelmasse og grunning. I tillegg koster ikke Forestia 3 Vegg stort mer enn en vanlig falsset veggplate. – Godt innemiljø koster mindre, rett og slett!

# Forestia 3 Vegg

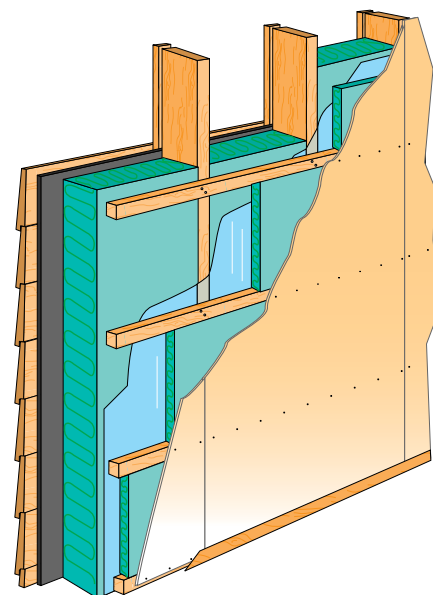
## KAN MONTERES PÅ HORISONTALE LEKTER UTEN UNDERSTØTTELSE AV VERTIKALE PLATESKJØTER

### Forestia 3 Vegg

tilfredsstillende klasse 3 (den beste) ihht. til NBI Anvisning nr. 12/75 - ikkebærende innvendige vegger. Dette basert på gjennomførte tester etter Nordtestmetodene NT-Build 066 og 067 Walls.

Forestia 3 Vegg oppnår høyeste klasse for samtlige prøvede egenskaper. Dette er:

- styrke ved statisk belastning
- motstandsevne mot harde støt
- stivhet



### Forestia 3 Vegg

tilfredsstillende dermed de krav en bør stille til en veggplate som skal kunne monteres på horisontale lekter uten understøttelse av vertikale plateskjøter.

#### Lydtekniske egenskaper

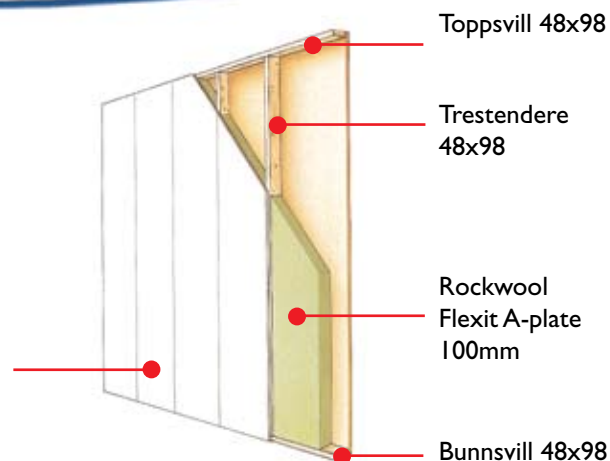
Målinger utført ved Akustisk Laboratorium/ELAB viser at sponplater har samme lydisolerende egenskaper som gipsplater, forutsatt lik platetykkelse (12 mm sponplater gir ikke merkbar lavere lydisolasjon enn 13 mm gips i samme veggkonstruksjon).

#### Branntekniske egenskaper

Vi har brann dokumentasjon som viser at BÆRENDE VEGGER med brannmotstand REI 30 (B30) kan oppføres med trestendere, steinull-isolasjon og ett lag 12mm sponplate på hver side.

Samme konstruksjon har dokumentert brannmotstand REI 60 (B60) som IKKE BÆRENDE VEGG.

1 lag 12 mm  
Forestia 3 Vegg/  
Forestia Ferdigvegg



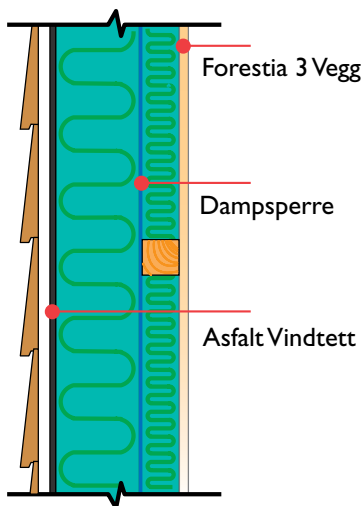
## Varmeisolasjonskrav

Nye byggeforskrifter har vesentlig skjerpet krav til bl.a. varmeisolasjon i yttervegger. Nytt krav til U-verdi er  $0,22\text{W/m}^2\text{ K}$  (tidligere var dette  $0,3\text{W/m}^2\text{ K}$ .)

## Løsninger

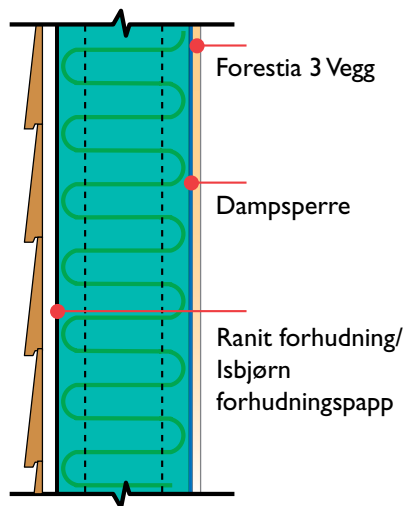
Flere løsninger kan være aktuelle for å imøtekomme de nye byggeforskriftenes krav til U-verdi for yttervegger. Nedenfor er vist noen veggløsninger:

125 mm isolasjon  
50 mm isolasjon



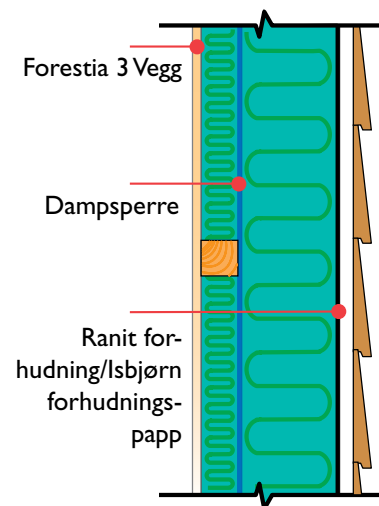
Stender: 36 x 123 mm  
Lekt: 36 x 48 mm

180 mm isolasjon



Stender: Ranti IS 180

150 mm isolasjon  
50 mm isolasjon



Stender: 36/48 x 148 mm  
Lekt: 36/48 x 48 mm

## Dokumentasjon

NBI rapport om prøving av styrke og stivhet til Forestia 3 Vegg sponplater montert på horisontal innvendig utlekting.

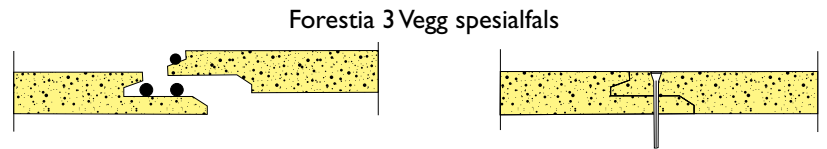
## Henvisninger

Norsk Standard: EN 312 P2  
NBI blad nr.: 523.002 og 523.251

## 40% sterkere skjõt

Forestia 3 Vegg platens spesialfals med plass til tre limstrenger gir en plateskjõt som er 40% sterkere enn på en standard falsset veggplate. Plateskjõtens styrke er vesentlig. Riktig utført vil du kunne stole på at platene på veggen din oppfører seg som en helhetlig plate og faren for oppsprekking i skjõter minimaliseres. Krymp og svelling skal skjẽ skjult under gulv- og taklister og i hjørner.

- + Tre limstrenger i skjõtprofilen gir tette, fine skjõter som ikke skal sparkles før tapetsering.



## Veggplaten med syv fordeler

Forestia 3 Vegg er i dag enestående som veggplate. Ikke bare kan den, som eneste kledningsplate, benyttes på horisontal utlekting uten understøttelse av vertikale skjõter, den har i tillegg følgende egenskaper:

- Ingen grunningsmaling
- Ingen sparkling
- 40 % sterkere skjõt
- Miljømessig som gran-/furupanel
- Svanemerket



## Et unikt produkt

Ved å benytte Forestia 3 Vegg på innvendig horisontal utlekting vil du i tillegg til de tidligere 7 nevnte fordeler oppnå:

- Meget enkel montering på horisontal innvendig utlekting c/c 60 cm
- Reduserte kuldebroer på grunn av kryssisolering
- Ingen perforering av diffusjonssperre ved montering av skjult elektrisk anlegg
- Kan også festes med skruer til stålprofiler – se monteringsanvisning



Byggma - for better living



Forestia AS  
2435 Braskereidfoss  
Tlf.: 62 42 82 00  
Fax.: 62 42 38 81  
[www.byggma.no](http://www.byggma.no)  
E-post: [marked@forestia.no](mailto:marked@forestia.no)